

# 2023-2027 Strategic Plan for Early Care and Education in the LatinX Community

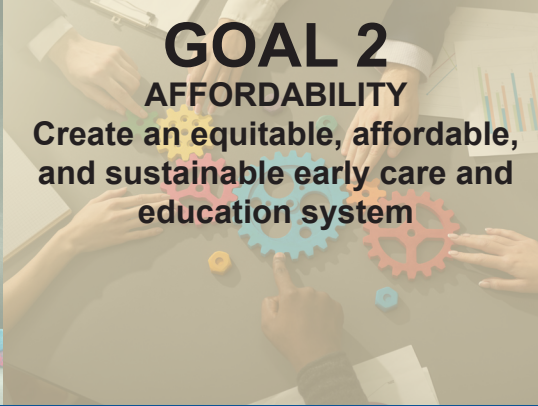
## GOAL 1 ACCESSIBILITY

Increase equitable access to  
quality early care and education



## GOAL 2 AFFORDABILITY

Create an equitable, affordable,  
and sustainable early care and  
education system



## GOAL 3 CULTURAL CELEBRATION

Build a culturally inclusive early  
care and education community



### Strategies

Build strategic partnerships to align  
early care and education expansion  
with other efforts

Create opportunities for LatinX  
families to connect with early care  
and education programs and  
subsidies

Set a goal to increase early care and  
education spots by xx%

Identify and improve barriers  
preventing the LatinX community  
from accessing early care and  
education

Create a sustainability plan to help  
new early care and education spots  
be long lasting

Create a Friend and Family Care  
Co-op

Increase early care and education  
workforce to fill current vacancies  
and increase seats overall

Work with the city and county  
governments to create planning and  
zoning laws that support early care  
and education facilities

Diversify program offerings of  
non-traditional hours and infant and  
toddler care to meet community  
needs

Develop a comprehensive  
communications plan that outlines  
the key messages, tactics, methods,  
and timeline for building awareness  
in the community to address  
inequalities

Maximize use of state incentives

Work with early care and education  
programs to support sustainable  
business practices

Engage all employers in supporting  
their entire workforce

Launch a scholarship or financial aid  
fund for LatinX families with young  
children

Collaborate with existing coalitions  
and workgroups to elevate the  
LatinX voice

Include linguistically diverse teaching  
strategies

Embrace an asset-based mindset

Design a dual language immersion  
early care and education program

Practice culturally responsive  
teaching



# 2023-2027

## Plan Estratégico para la Atención y Educación Temprana en la Comunidad LatinX

### META 1

#### ACCESSIBILIDAD

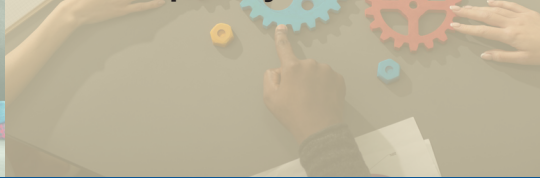
Aumentar el acceso equitativo a una educación y cuidado temprano de calidad



### META 2

#### ASEQUIBILIDAD

Crear un sistema de educación y cuidado temprano equitativo, asequible y sostenible



### META 3

#### CELEBRACIÓN CULTURAL

Construir una comunidad de educación y cuidado temprano culturalmente



### Estrategias

Establecer alianzas estratégicas para alinear la expansión del cuidado temprano y la educación con otros esfuerzos

Crear oportunidades para que las familias LatinX se conecten con programas y subsidios de cuidado temprano y educación

Establecer como objetivo aumentar el número de lugares de cuidado temprano y educación en un xx%

Identificar y mejorar las barreras que impiden que la comunidad LatinX acceda al cuidado temprano y la educación

Crear un plan de sostenibilidad para garantizar que los nuevos lugares de cuidado temprano y educación perduren a largo plazo

Crear una Cooperativa de Cuidado de Amigos y Familiares

Aumentar la fuerza laboral de cuidado temprano y educación para cubrir las vacantes actuales y aumentar el número de plazas en general

Trabajar con los gobiernos de la ciudad y del condado para crear leyes de planificación y zonificación que respalden las instalaciones de cuidado y educación temprana

Diversificar las ofertas de programas para incluir horarios no tradicionales y cuidado de infantes y niños pequeños para satisfacer las necesidades de la comunidad

Desarrollar un plan de comunicación integral que detalle los mensajes clave, tácticas, métodos y cronograma para crear conciencia en la comunidad y abordar las desigualdades

Maximizar el uso de incentivos estatales

Colaborar con programas de cuidado temprano y educación para apoyar prácticas comerciales sostenibles

Involucrar a todos los empleadores en el apoyo a toda su fuerza laboral

Lanzar un fondo de becas o ayuda financiera para familias LatinX con niños pequeños

Colaborar con coaliciones y grupos de trabajo existentes para elevar la voz de la comunidad LatinX

Incluir estrategias de enseñanza lingüísticamente diversas

Adoptar una mentalidad basada en activos

Diseñar un programa de inmersión en dos idiomas para cuidado temprano y educación

Practicar una enseñanza wulturalmente receptiva



## NUESTRA COMIDA ES NUESTRO PODER